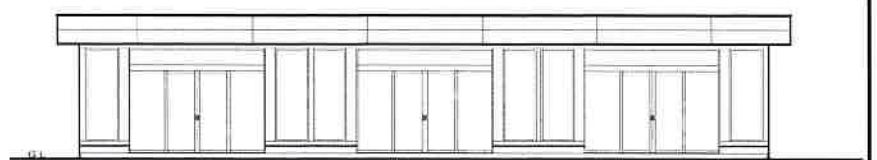
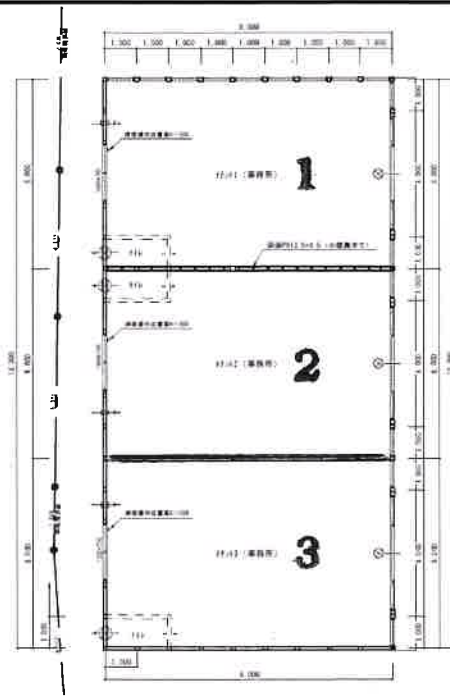


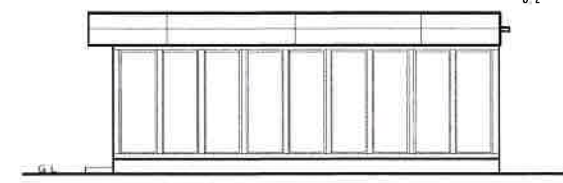
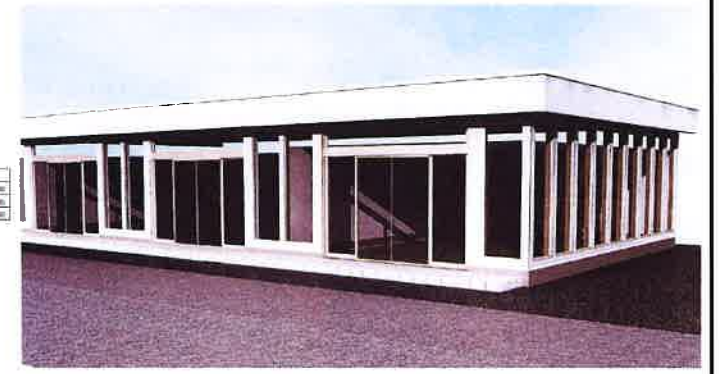
149,000円(消費税別)

スケルトン 貸し

タイプ	テナントNo.1 (面積54.00㎡、16.335坪)
賃貸条件	敷金 (447,000円) 礼金 (160,920円)
管理費	— 円
共益費	16,000円 (消費税別) 共同駐車場4台分含む
所在地	彦根市開出今町1414番地6
最寄駅	JRびわこ線 南彦根駅 徒歩30分 2400m 近江鉄道バス 大藪線 庄堺公園口 徒歩2分120m
完成年月	新築 (2019年08月完成予定)
建物構造	木造 折板葺き
間取り詳細	間口 6.0m × 奥行き 9.0m = 54.00㎡
階建	平屋建
所在階	1階 (建物に向かって左側からNo.3, No.2, No.1です。)
総戸数	3戸
現況	未完成
時期/年月	2019年9月1日
期間/更新料	3年 (自動更新、確認の為の書類提出が必要。)
禁止事項	居住禁止、転貸禁止。
火災保険/年	要加入
賃貸保証料	契約時 月額支払額の100% (糊ナップ)
設備	水道・・・公営、専用メーター有 オーナーより請求。 ガス・・・プロパン (都市ガス引込可)。 排水・・・公共下水道 オーナーより請求。 電気・・・関西電力 専用メーター有 関西電力より請求。
その他	No.2、No.3 は、賃料は129,000円+税です。



東側立面図 S:1/100



北側立面図 S:1/100

滋賀県知事免許 (4) 第2839号

(公社)全日本不動産協会

(公社)不動産保証協会

(公社)近畿圏不動産流通機構

AKOU CO., LTD.

アコウ有限会社 担当 辻井 090-5252-5983

〒522-0056 彦根市開出今町1413番地6

ホームページ: <http://www.2839-akou.co.jp/>

TEL ; 0749-27-3085

FAX ; 0749-27-3087

メールアドレス: info@2839-akou.co.jp



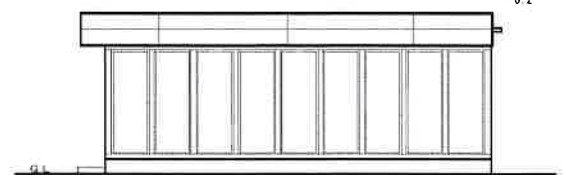
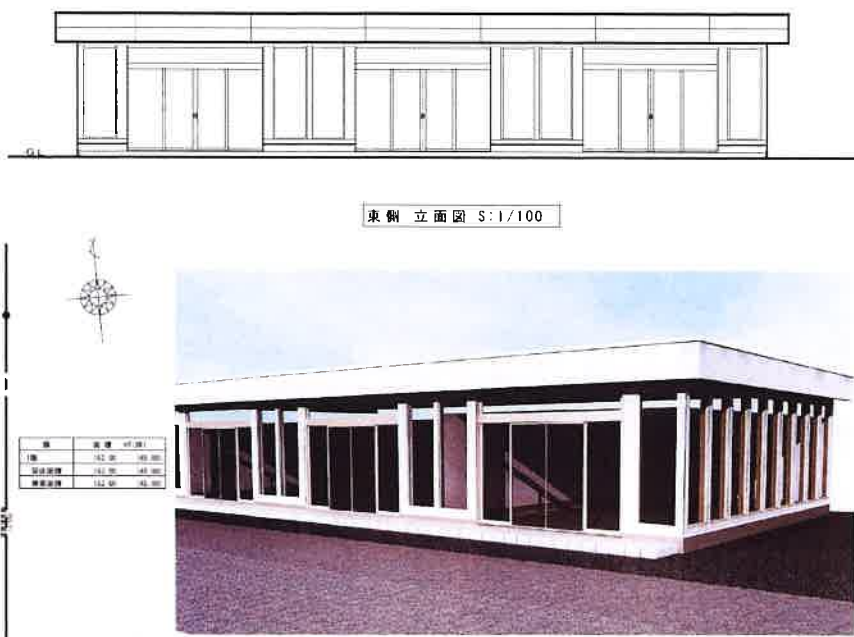
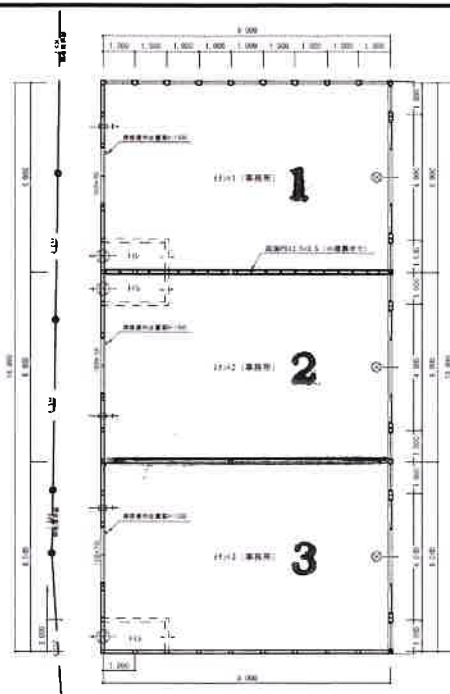
取引の態様
仲介

手数料
借主(1.08ヶ月)

129,000円(消費税別)

スケルトン 貸し

タイプ	テナントNo.2 (面積54.00㎡、16.335坪)
賃貸条件	敷金 (387,000円) 礼金 (139,320円)
管理費	— 円
共益費	16,000円 (消費税別) 共同駐車場4台含む
所在地	彦根市開出今町1414番地6
最寄駅	JRびわこ線 南彦根駅 徒歩30分 2400m 近江鉄道バス 大藪線 庄堺公園口 徒歩2分120m
完成年月	新築 (2019年08月完成予定)
建物構造	木造 折板葺き
間取り詳細	間口 6.0m × 奥行き 9.0m = 54.00㎡
階建	平屋建
所在階	1階 (建物に向かって左側からNo.3, No.2, No.1です。)
総戸数	3戸
現況	未完成
時期/年月	2019年9月1日
期間/更新料	3年 (自動更新、確認の為の書類提出が必要。)
禁止事項	居住禁止、転貸禁止。
火災保険/年	要加入
賃貸保証料	契約時 月額支払額の100% (㈱ナップ)
設備	水道・・・公営、専用メーター有 オーナーより請求。 ガス・・・プロパン (都市ガス引込可)。 排水・・・公共下水道 オーナーより請求。 電気・・・関西電力 専用メーター有 関西電力より請求。
その他	No.2、No.3 は、賃料は同じです。



北側立面図 S:1/100



滋賀県知事免許 (4) 第2839号

(公社)全日本不動産協会 (公社)不動産保証協会 (公社)近畿圏不動産流通機構

AKOU CO., LTD.

TEL ; 0749-27-3085

アコウ有限会社 担当 辻井 090-5252-5983

FAX ; 0749-27-3087

〒522-0056 彦根市開出今町1413番地6

ホームページ : <http://www.2839-akou.co.jp/> メールアドレス : info@2839-akou.co.jp



取引の態様
仲介
手数料
借主(1.08ヶ月)